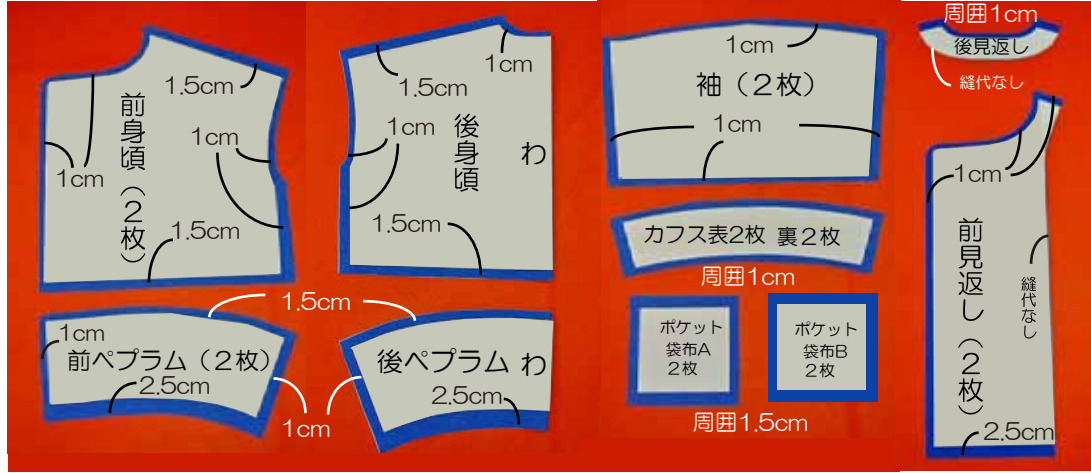


作品見本

布を裁つ際は中表又は外表に二つ折りにし、大きなパーツから型紙を置いていきます。型紙の矢印の方向を「縦地」に合わせ「わ」の印がある型紙は折山部分に合わせて置きます。下の図の縫代の付け方を参考に裁断して下さい



縫代の付け方 (参考)

※縫代はロック又はジグザグミシン等で始末する



① 芯を貼る  
前後見返し・ポケット口・表カフスに芯を貼る



② ポケットを作る  
②-1 前身頃と前ペプラム  
を中表に合わせ縫う  
(ポケット口は縫い残す)



②-2 縫代の始末をしポケット袋布Aを前身頃のポケット口に寄せペプラムの縫代に縫う



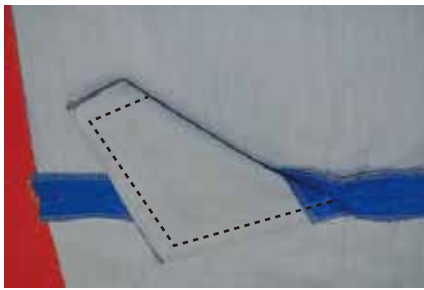
②-3 ポケット袋布Aを裾側に倒し、口にステッチする



②-4 ポケット袋布Bを中表に合わせ前身頃の縫代に縫う



②-5 ポケット袋布の周囲を縫う



②-6 ポケット口の両脇に表からステッチする  
(ポケット口補強の為)



③ 後身頃を縫う  
後身頃と後ペプラムを中表に合わせて縫い、縫代をアイロンで割る



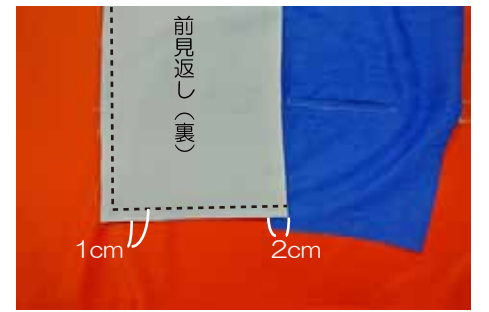
④ 肩を縫う  
前後身頃を中表に合わせ肩を縫い縫代をアイロンで割る



⑤ 見返しを縫う  
前後見返しを中表に合わせ肩を縫い縫代をアイロンで割る



⑥ 身頃と見返しを縫う  
⑥-1 身頃と見返しを中表に合わせ縫う  
(衿ぐりの縫代に切り込みを入れる)



⑥-2 前端的縫代をカットする



⑦ 袖を付ける  
身頃と袖を中表に合わせ出来上がりまで縫う (両側)



⑧ 脇を縫う  
⑧-1 前後身頃を中表に合わせ袖下を縫う  
(袖付け側は出来上がりまで)



⑧-2 脇を縫う  
(袖付け側は出来上がりまで)



⑨ カフスを作る  
⑨-1 中表に合わせて脇を縫い表カフスは出来上がりに折っておく (2組作る)



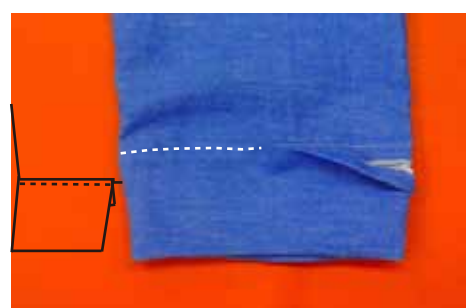
⑨-2 表と裏を中表に合わせて袖口を縫う (2組作る)



⑨-3 カフス付け位置にカフスを寄せ縫う (両側)



⑨-4 縫代をカフス側に倒す (両側)



⑨-5 表に返して下の縫い目を隠す様に縫う (両側)



⑩ 裾を縫う  
縫代を始末し、出来上がりに折り縫う



⑪ ボタンを付ける  
スナップボタンを付ける