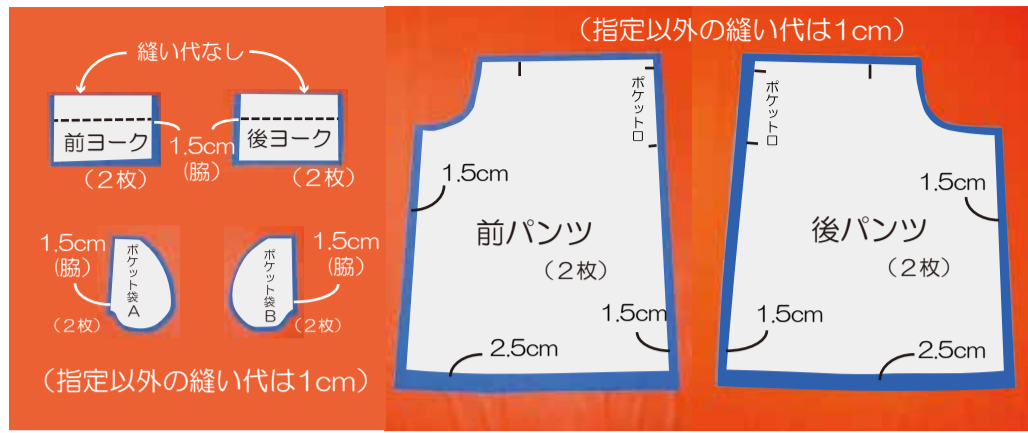


作品見本

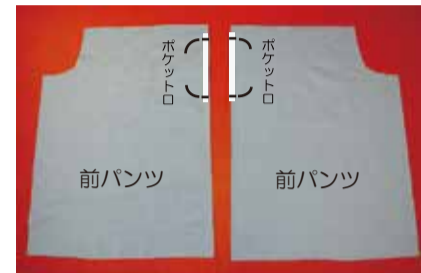


縫代の付け方 (参考)



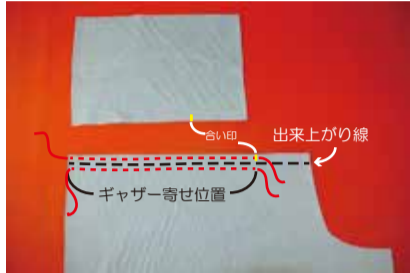
※縫代はロック又はジグザグミシン等で始末する

布を裁つ際は中表又は外表に二つ折りにし、大きなパーツから型紙を置いていきます。型紙の矢印の方向に生地『縦地』を合わせ『わ』の印がある型紙は折山に合わせて置きます。下図の縫代の付け方を参考に裁断して下さい。



① 前パンツに芯を貼る

ポケット口に合印を付け、上下1cm出る長さで前パンツの裏側に芯を貼る。



② ギャザーを寄せる

②-1 出来上がり線をはさみ、上下5mmの所にミシンをかける (上糸の糸調子を少しゆるめておく)



③ ヨークとパンツを縫う

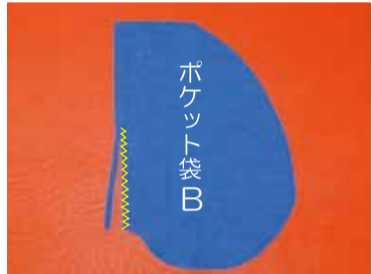
③-1 ヨークとパンツを中表に合わせ、出来上がり線を縫う



③-2 縫代をヨーク側に倒しステッチし、下のギャザーミシンを抜く (前後パンツ、各2組)



③-3 前パンツの脇の縫代を始末する



③-4 ポケット袋Bの脇の縫代を5mm切り落とし、縫代を始末する



④ 脇を縫う

前後パンツを中表に合わせ、ポケット口を残し、上下の脇を縫う



⑤ 縫代を割る

縫代をアイロンで割る



⑥ ポケットを付ける

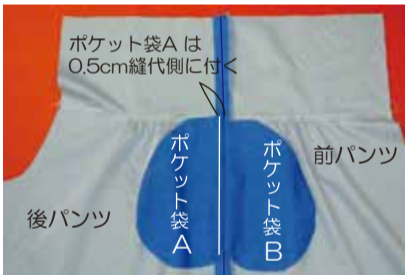
⑥-1 後パンツとポケット袋Aを中表に合わせ、ポケット口を縫う (縫代のみ縫う)



⑥-2 ポケット袋Aを、表に返し前パンツの縫代が見える様に広げる



⑥-3 前パンツとポケット袋Bの端を中表に合わせ、ポケット口を端から1cmの所で縫う



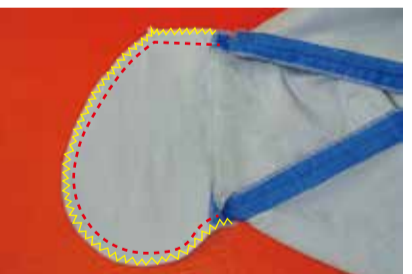
⑥-4 ポケット口を出来上がりに折り、アイロンで整える



⑥-5 表に返し、前パンツのポケット口にステッチをする



⑥-6 裏に返し、ポケット袋AとBを中表に合わせる



⑥-7 脇の縫代を避け、ポケット布の周囲を縫い縫代を始末する



⑥-8 ポケット布を前パンツ側に倒し後ろパンツとポケット袋Aの脇の縫代を一緒に始末する



⑥-9 表に返し、ポケットを前パンツ側に倒し、表からポケット口の上下にミシンをかける (カンヌキ止め)

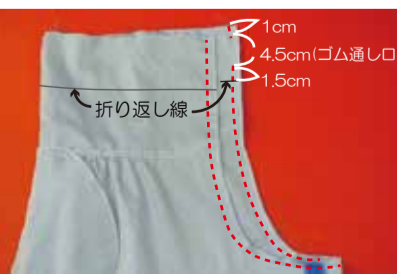


⑥-10 裏に返し、ポケットの上を前ヨークと前パンツの縫代に縫い付ける



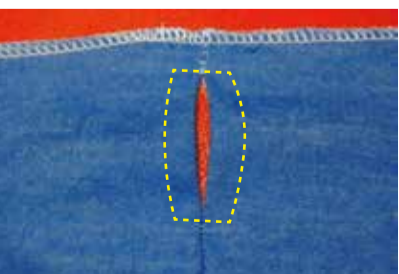
⑦ 股下を縫う

前後パンツを中表に合わせ、股下を縫う



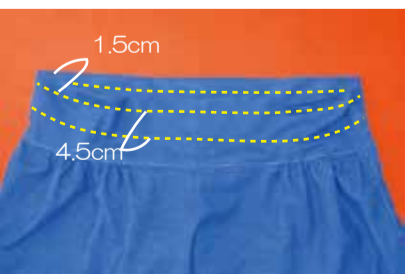
⑧ 股上を縫う

左右のパンツを中表に合わせ、股上を縫う (後中心にゴム通し口を開けておく)



⑨ ゴム通し口を縫う

ゴム通し口の周囲をステッチする (ゴムを入れる際に縫代が邪魔にならないように)



⑩ ウエストを仕上げる

ヨークを折り返し線で折り、ゴム通し位置にステッチする



⑪ ゴムを通す

ゴム通し口からゴムを通す ※ゴムはウエスト寸法の-10%が目安ですが、お好みにより調整してください



⑫ 裾の始末をする

裾の縫代を始末し、出来上がりに折り縫う (左右2ヶ所)