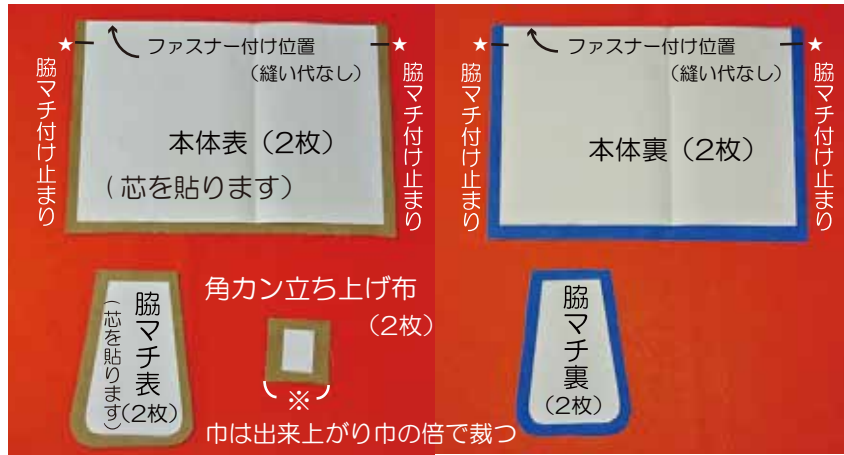


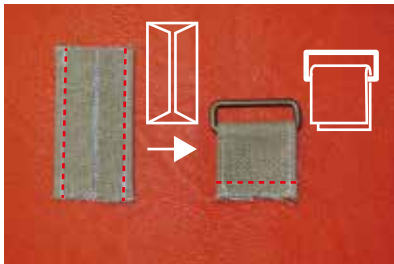
作品見本



縫代の付け方 (参考)  
指定以外の縫代は1cm



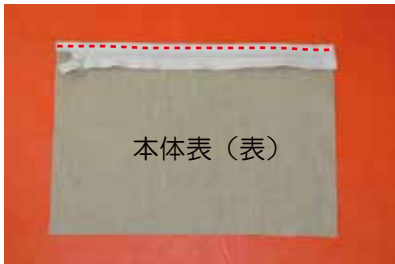
※接着芯を使用する場合は、表地と同じ大きさに裁断して表地の裏に貼ります (芯を貼ります) の表記は接着芯を貼る場合の目安ですが、生地のお好みにより、貼らなくても制作できます



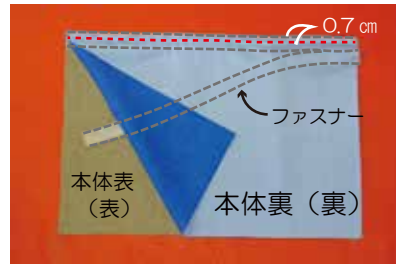
① 角カン立ち上げ布を作る  
角カン立ち上げ布の端を突き合わせに折り、端を縫う  
角カンを通し、仮止めする (2組作る)



② 脇マチに①を仮止めする  
角カン立ち上げ布をマチに仮止めする (2組作る)



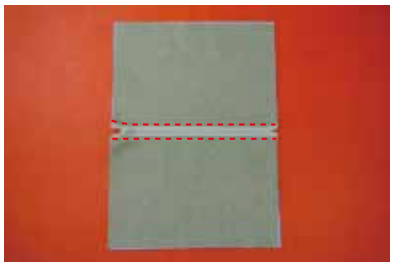
③ ファスナーを付ける  
③-1 本体表にファスナーを仮止めする



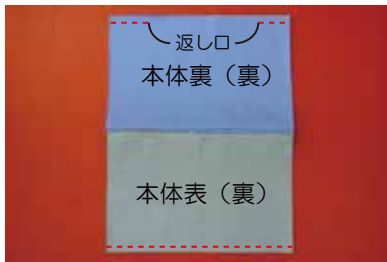
③-2 本体表と裏を中表に合わせてファスナーをはさみ込み縫う



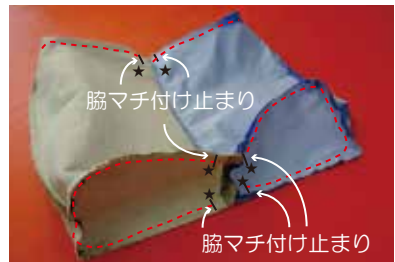
③-3 表に返しファスナーの際にステッチする



③-4 もう一方も同様に縫いファスナーの際にステッチする



④ 底を縫う  
本体の表どうし裏どうしを中表に合わせ、底を縫う (裏には返し口を開けておく)



⑤ 脇マチを縫う  
本体と脇マチを中表に合わせ★より下の周囲を縫う (表裏両側)  
※ファスナーは開けておく



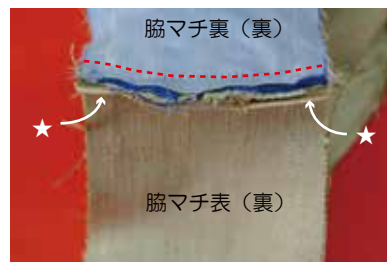
⑥ 脇マチの上部を縫う  
⑥-1 脇マチ付け止まりの本体縫代に切り込みを入れる (表4ヶ所裏4ヶ所)



⑥-2 脇マチ上部を広げ本体の★より上と合わせる



※表を先に重ね裏を乗せると合わせやすい



⑥-3 脇マチ上部を表裏一緒に縫う



⑥-4 反対側も同様に縫う



脇マチの上部 (表側)



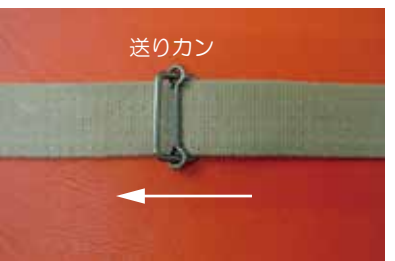
脇マチの上部 (裏側)



⑥-5 表に返し形を整える



⑦ 返し口を縫う  
本体裏の返し口を出来上がりに折り、縫う



⑧ 送りカンを付ける  
⑧-1 テープを送りカンのバーの一方から通す



⑧-2 テープを送りカンのバーのもう一方から戻す



⑧-3 テープの端を一折りする



⑧-4 折った端を縫う



⑧-5 脇マチに付けた角カンに送りカンのついていない方からテープを通す



⑧-6 テープを送りカンに通しもう一方からテープを戻す



⑧-7 反対側の脇マチに付けた角カンにテープを通す



⑧-8 テープの端を一折りし、折った端を縫う