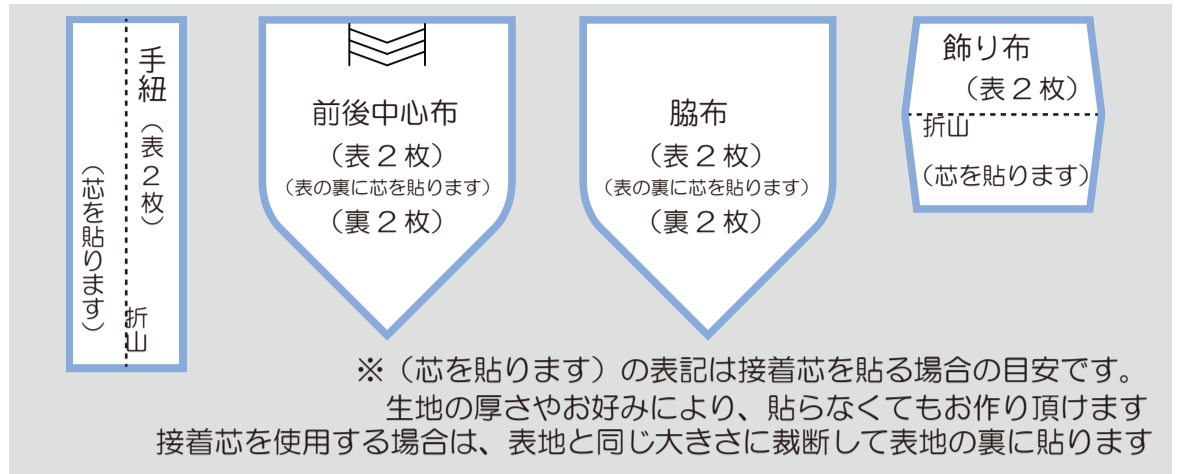


縫代の付け方 (参考)

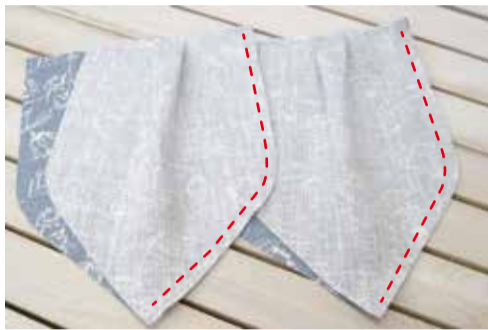
型紙には縫代は含まれておりません
指定以外は1cmの縫代を付けて裁断して下さい

作品見本



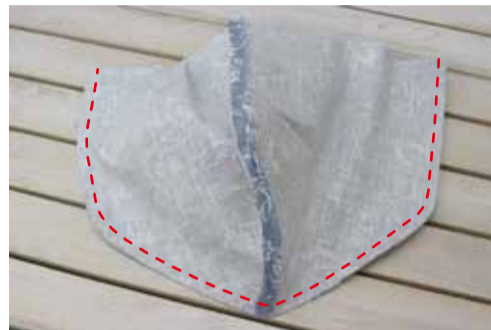
① タックをたたむ

前後中心布のタックをたたみ
仮止めする



② 前後中心布と脇布を縫う

②-1 前後中心布と脇布を中表に
合わせ、底中心まで縫う(2枚作る)
※縫い代はアイロンで割る

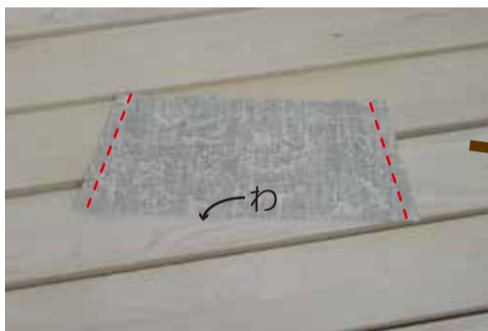


②-2 ②-1を中表に合わせ、
残りの2辺を縫う



③ 裏地を縫う

裏地を①②と同様に縫う
(1ヶ所返し口をあけておく)



④ 飾り布を縫う (2枚)

④-1 飾り布を中表に合わせ、脇を縫い表に返す



④-2 飾り布を前後中心布に仮止めする



⑤ 手紐を縫う (2枚)

⑤-1 手紐の長い方の辺の縫代を折り
折山で外表に折り、端を縫う



⑤-2 手紐を本体に仮止めする



⑥ 口を縫う

⑥-1 本体と裏地を中表に合わせ
口を縫う



⑥-2 表に返し、出来上がりに折る
口を縫う

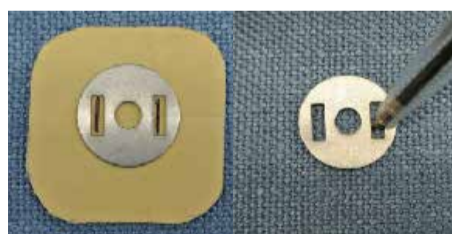


⑦ マグホックを付ける

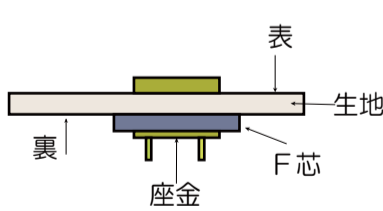
返し口から手を入れ、
本体裏にマグホックを付ける

マグホックの付け方

※マグホック…バッグの開閉に使われる磁石で出来ているパーツ



① F芯と生地
の付け位置に
印をし、穴をあける



② 上の図の様にマグの足を
通す



③ 座金を通し
足を外側に倒す



④ 金属で生地を
傷めない様にするため
ペラペラ芯を貼る



⑧ 返し口を縫う

返し口を出来上がりに折り縫う