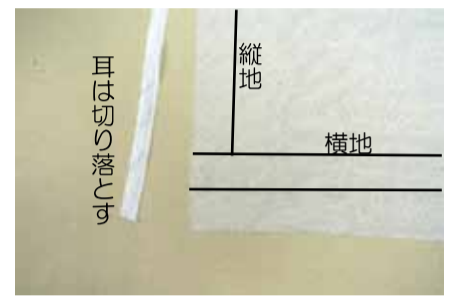
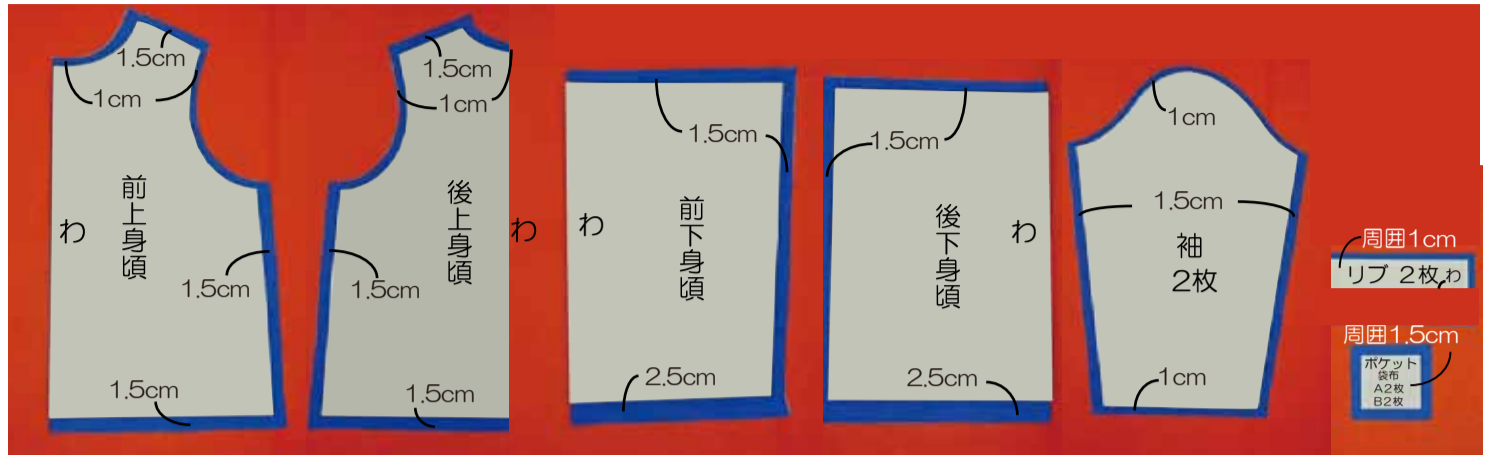


作品見本

布を裁つ際は中表又は外表に二つ折りにし、大きなパーツから型紙を置いていきます。
型紙の矢印の方向を「縦地」に合わせ「わ」の印がある型紙は折山部分に合わせて置きます。
下の図の縫代の付け方を参考に裁断して下さい

縫代の付け方 (参考)

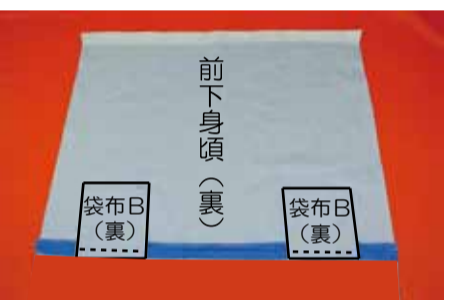
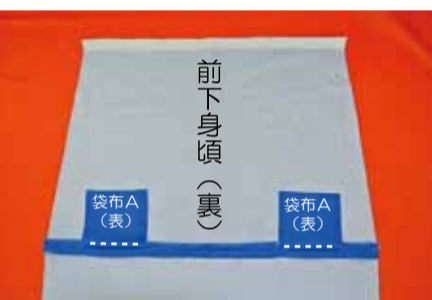
※縫代はロック又はジグザグミシン等で始末する



① 芯を貼る

前上身頃の肩・衿ぐり・後上身頃衿ぐり・前後下身頃裾・前下身頃ポケット口に芯を貼る

芯を縦地 (縫代+0.5cm)
横地 (縫代巾を裁断する)
肩は伸び止めのために縦地を使う
伸縮が欲しい裾や袖口は横地を使う



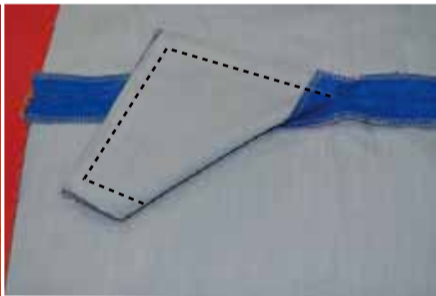
② ポケットを作る

②-1 前上身頃と前下身頃を中表に合わせて縫う (ポケット口は縫い残す)

②-2 縫代の始末をしポケット袋布Aを前上身頃のポケット口に寄せ前下身頃の縫代に縫う

②-3 ポケット袋布Aを裾側に倒し、表側から口にステッチする

②-4 ポケット袋布Bを中表に合わせて前上身頃の縫代に縫う



②-5 ポケット袋布の周囲を縫う

②-6 ポケット口の両脇に表からステッチする (ポケット口補強の為)

③ タックを縫う
③-1 後下身頃のタックを中縫い止まりまで縫う

③-2 後下身頃と後上身頃を中表に合わせて縫い縫代をアイロンで割る



④ 肩を縫う
前後身頃を中表に合わせて肩を縫い、縫代をアイロンで割る

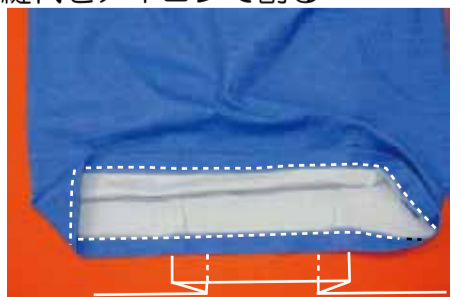
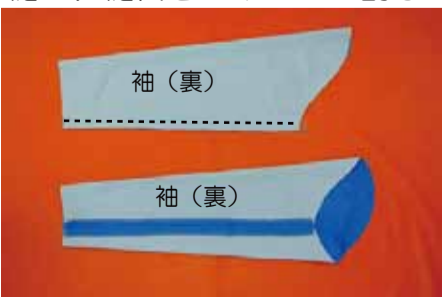
⑤ 衿ぐりを縫う
縫代を始末し、出来上がりに折り縫う



⑥ 脇を縫う
前後身頃を中表に合わせて脇を縫い、縫代をアイロンで割る

⑦ 袖口リブを作る
⑦-1 リブを中表に合わせて脇を縫う

⑦-2 縫代を割り折山線で折る



⑧ 袖を作る
⑧-1 中表に合わせて袖下を縫い、縫代をアイロンで割る

⑧-2 袖口にリブを寄せ縫う

⑨ 袖を付ける
身頃と袖を中表に合わせて縫う (両側)

⑩ 裾を縫う
縫代を始末し、タックを外側へ倒し出来上がりに折り縫う