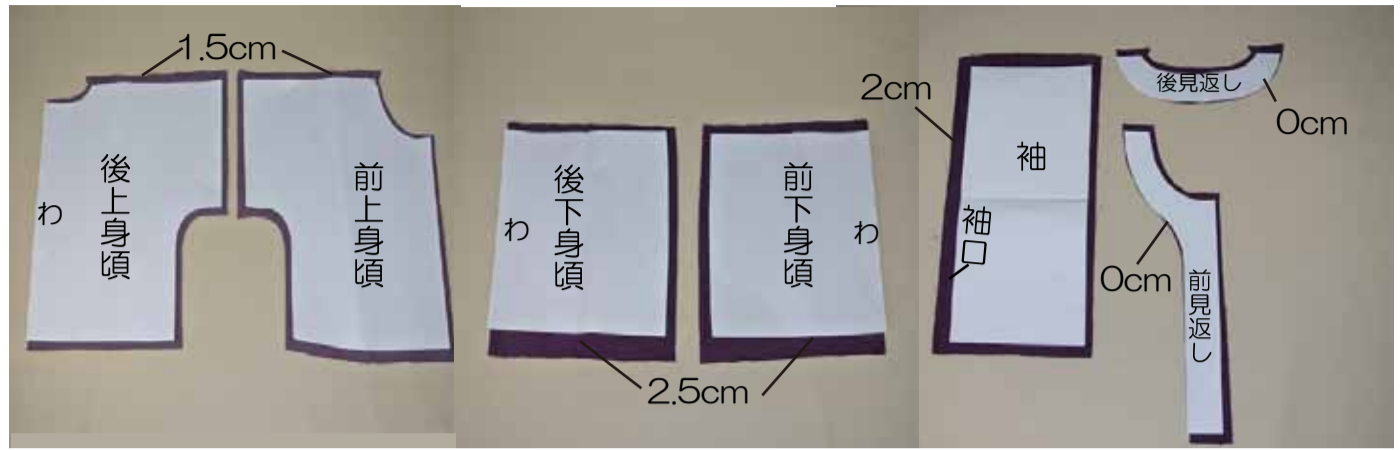


作品見本



縫代の付け方 (参考)



指定以外すべて1cm

※縫代はロック又はジグザグミシン等で始末する



① 芯を貼る  
前後見返しの裏側に芯を貼る



② 肩を縫う  
前後身頃を中表に合わせて肩を縫う



③ 見返しを作る  
前後見返しを中表に合わせて肩を縫う

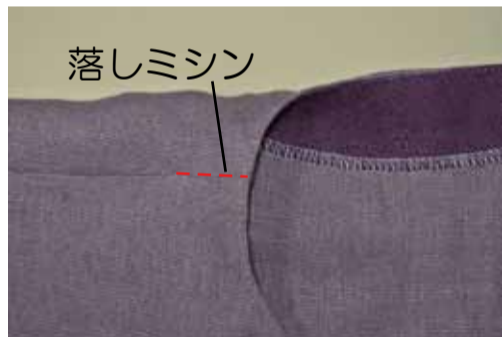


④ 身頃に見返しを付ける  
身頃と見返しを中表に合わせて  
前端から衿ぐりを続けて縫う

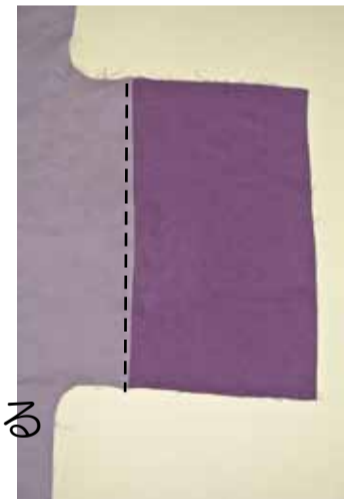


⑤ 表に戻す

衿ぐりに切り込みを入れ、表に戻しアイロンをかけて表からステッチする。肩の縫い目に落としミシンをする



⑥-1 身頃と袖を中表に合わせて縫う

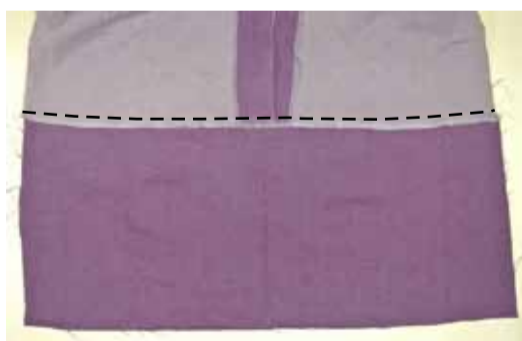


⑥-2 縫代を身頃側に倒し表からステッチする

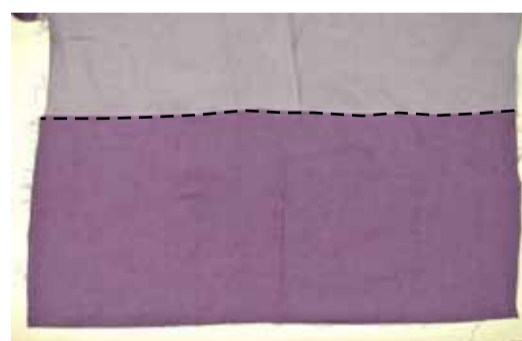


⑦ 身頃と切替を縫い合わせる

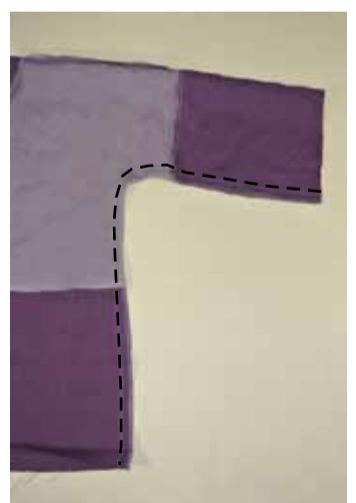
⑦-1 前身頃を中心を合わせて仮止めする



⑦-2 前後身頃と下身頃をそれぞれ中表に合わせて切替を縫う

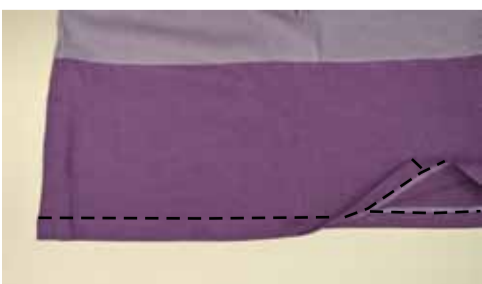


⑦-3 縫代を下側に倒し表からステッチする



⑧ 脇を縫う

身頃を中表に合わせて袖下から脇を続けて縫う



⑨ 袖口と裾の始末をする  
袖口と裾を出来上がりに折り上げ縫う



⑩ ボタンホールをあけボタンをつける

