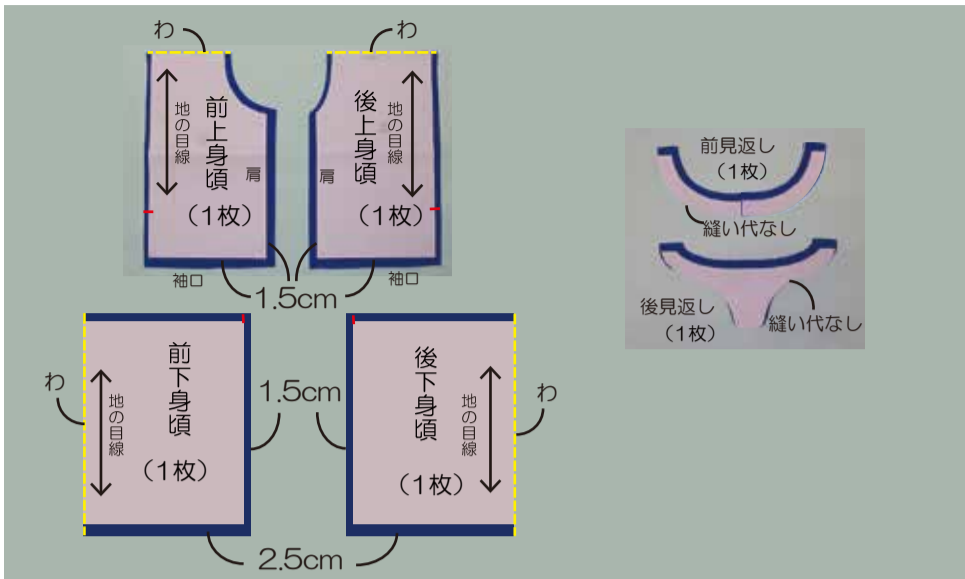




フレンチスリーブのワンピース

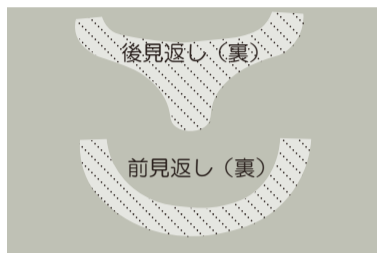
縫代の付け方 (参考)

(指定以外の縫い代は1cm)



布を裁つ際は中表又は外表に縦方向を二つ折りにし、大きなパーツから型紙を置いていきます  
型紙の矢印の方向に生地『縦地』を合わせ『わ』の印がある型紙は折山に合わせて置きます  
左図の縫代の付け方を参考に裁断して下さい

※縫代はロック又はジグザグミシン等で始末する



① 見返しに芯を貼る

前後見返しに芯を貼る

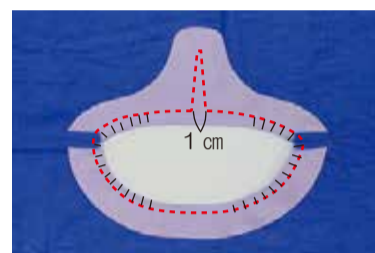


② 肩を縫う

②-1 前後身頃を中表に合わせ肩を縫い、縫代を割る

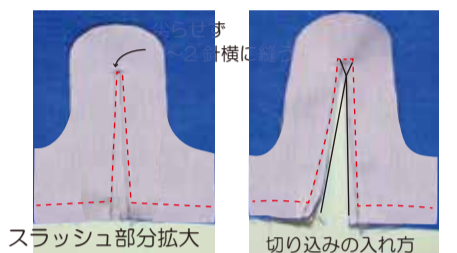


②-2 前後見返しを中表に合わせ肩を縫い、縫代を割る

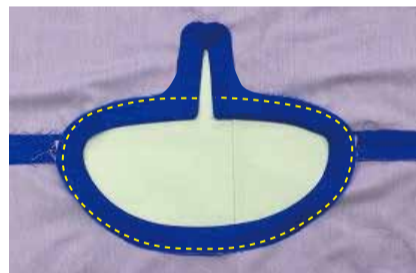


③ 見返しを縫いスラッシュ明きを作る

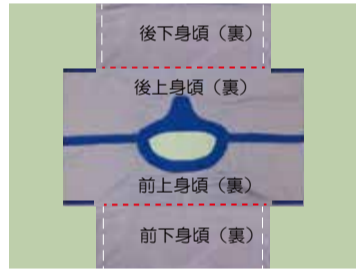
③-1 見返しと身頃を中表に合わせ、衿ぐりとスラッシュ明き部分を縫い、カーブのきつい部分に切り込みを入れる



③-2 スラッシュ明きに切り込みを入れる



③-3 表に返しステッチをする



④ 身頃を縫う

上下身頃を中表に合わせ、出来上がりまで縫う



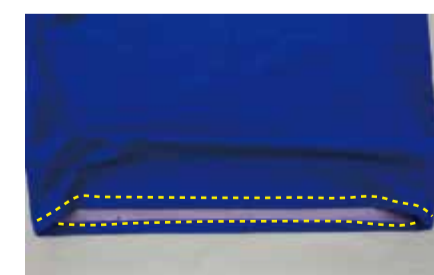
⑤ 袖下・脇を縫う

前後身頃を中表に合わせ、袖下と脇をそれぞれ縫う(両側)



⑥ 袖口の始末をする

袖口の縫代を始末し、出来上がりで折り、袖口を縫う(両側)



⑦ 裾を縫う

縫代の始末をし、裾を出来上がりに折り、縫う



⑧ ボタンを付ける

糸ループを作り、ボタンを付ける(※糸ループの作り方参照)

糸ループの作り方



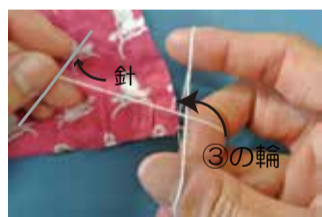
① 裏側から糸を出す



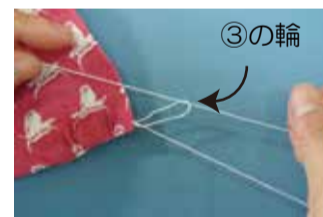
② 糸の出ているすぐ隣をすくう



③ 糸を引き輪の中に指を入れる



④ 針の付いている方の糸を③の輪の中にくぐらせる



⑤ 針の付いている方の糸をそのまま引いていく



⑥ 最後まで引いて玉を作る



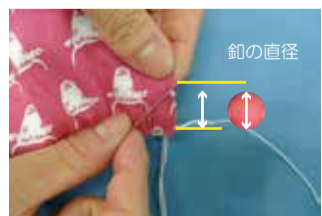
⑦ ③~⑥をくり返しループを作る



※ ループの長さは 釦の直径+厚み分



⑧ 輪の中に針をくぐらせる



⑨ 釦の直径に合わせて針を通す



⑩ 最後の目に針を通しさらに生地をすくう(⑨と同じ位置)



⑪ 糸を引いて玉止めをする