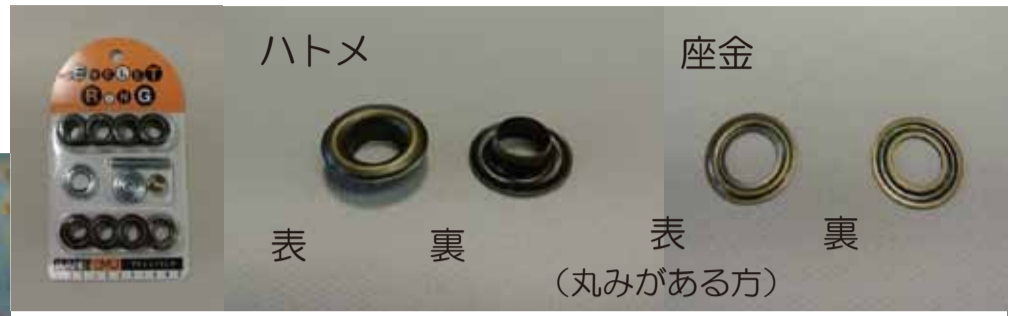
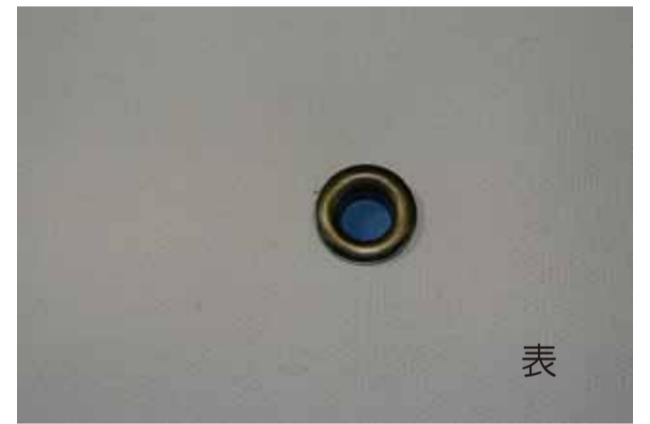
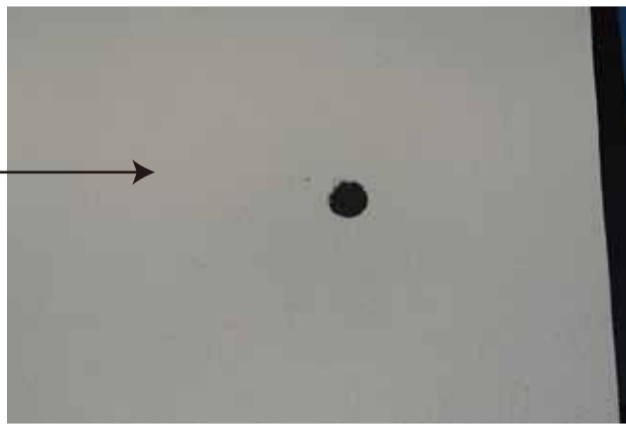


# アイレットリング ハトメの付け方

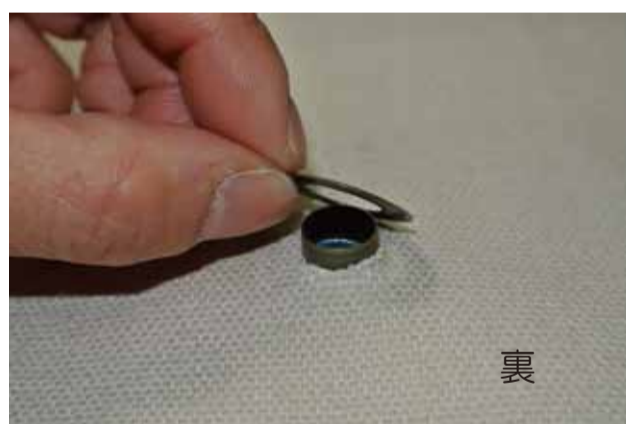


① 穴をあける  
①-1 打ち棒に穴あけパーツをセットする



①-2 付け位置に印をし穴をあける

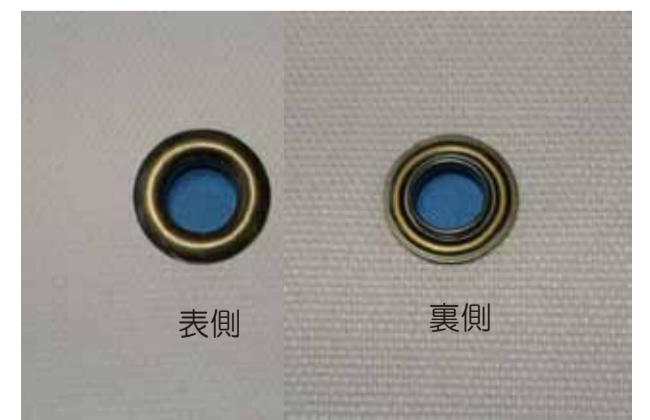
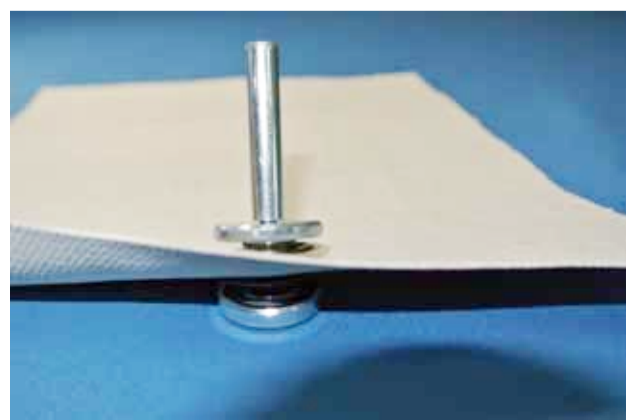
② ハトメを付ける  
②-1 生地を表側からハトメを入れる



②-2 受け皿の上にハトメをセットする

②-3 裏側からハトメの足に座金をはめる  
(丸みがある方が上にくる)

②-4 打ち棒に打ち具パーツをセットする



②-5 ハトメの足に打ち具を合わせて打つ  
(※ハトメの足がつぶれるように強く打つ)

完成