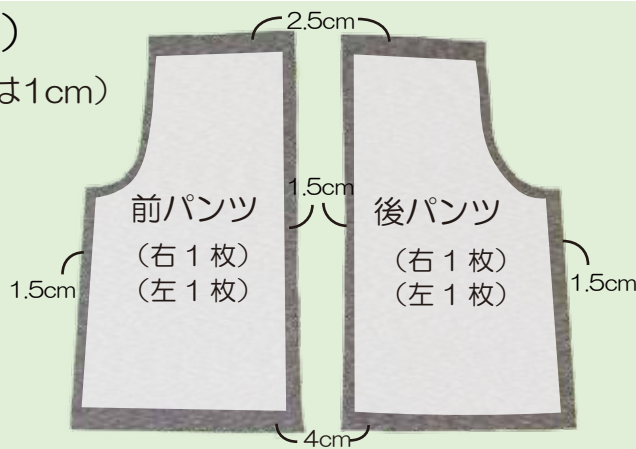
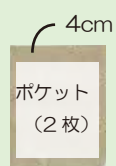




縫代の付け方 (参考)

(指定以外の縫い代は1cm)



布を裁つ際は中表又は外表に縦方向に二つ折りにし、大きなパーツから型紙を置いていきます。型紙の矢印の方向に生地『縦地』を合わせて置きます。上図の縫代の付け方を参考に裁断して下さい
※縫代はロック又はジグザグミシン等で始末する

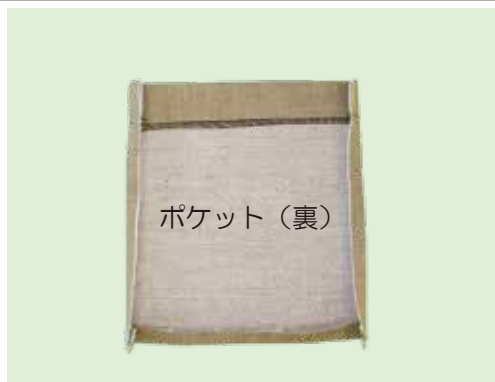


① ポケットを作る

①-1 ポケット口に芯を貼る



①-2 縫代の始末をしポケット口を出来上がりで折り、ステッチする



①-3 ポケット口以外の3辺も出来上がりで折り、形を作る

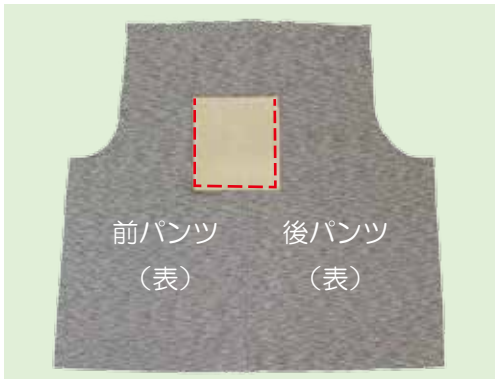


② 脇を縫う (左右)

②-1 前後パンツを中表に合わせて脇を縫う



②-2 縫代をアイロンで割る



③ ポケットを付ける

ポケットを左右のパンツの付け位置に付ける



④ 股下を縫う (左右)

④-1 前後パンツを中表に合わせて股下を縫う

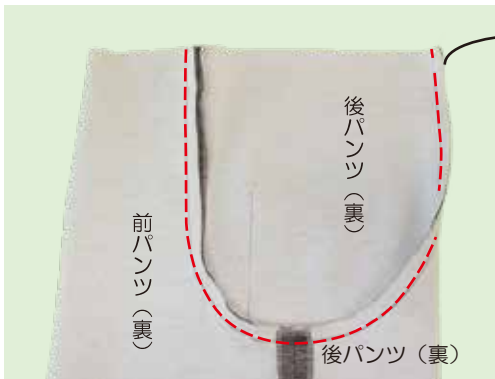


④-2 縫代をアイロンで割る

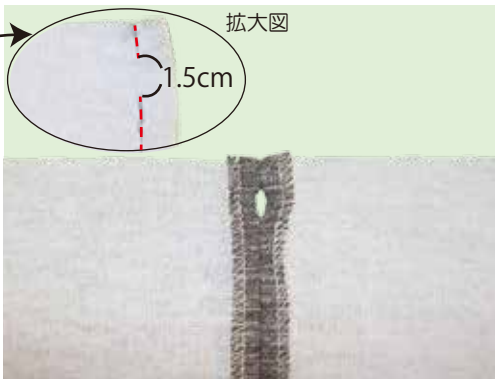


⑤ 股上を縫う

⑤-1 縫代を始末し、片方のパンツを表に返し、もう一方のパンツの中に入れる



⑤-2 股ぐりの縫代を始末し、左右のパンツを中表に合わせ、股上を縫い合わせる (後中心にゴム通し口を開けておく)



⑥ ゴム通し口を縫う

ゴム通し口の周囲をステッチする (ゴムを入れる際に縫代が邪魔にならないように)



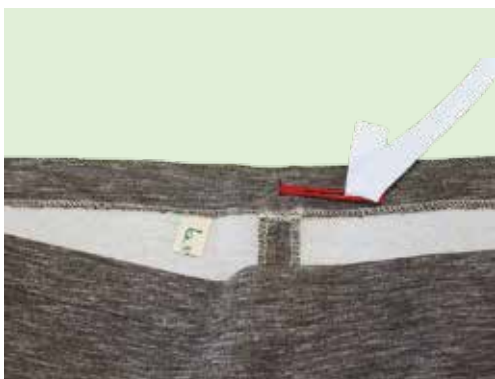
⑦ 裾の始末をする

裾の縫代を始末し、出来上がりに折り、縫う (左右2ヶ所)



⑧ ウエストの始末をする

ウエストの縫代を始末し出来上がりで折りゴム通し位置にステッチする



⑨ ゴムを通す

⑨-1 ゴム通し口からゴムを通す ⑨-2 ゴムの端を重ね、縫う
※ゴムはウエスト寸法の-10%が目安ですが、お好みにより調整してください

