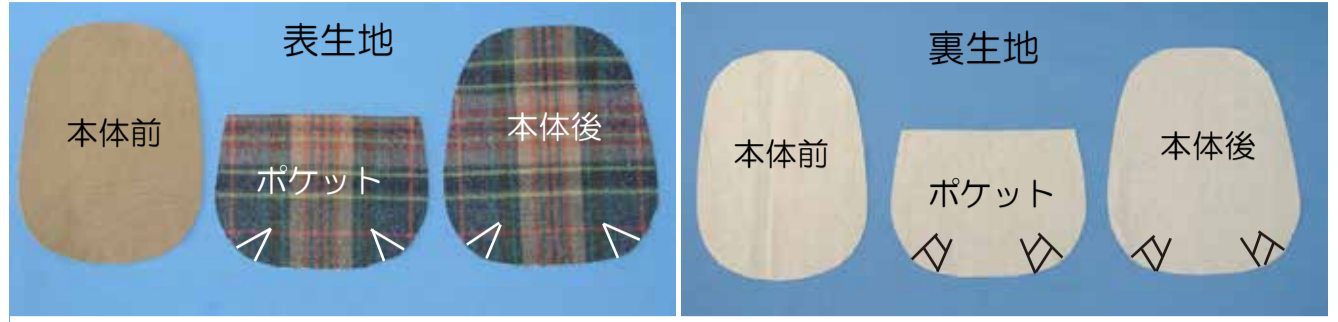


作品見本

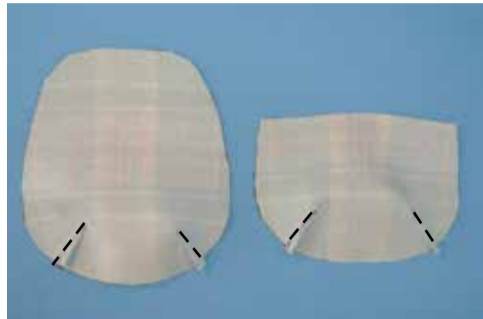


裁断見本

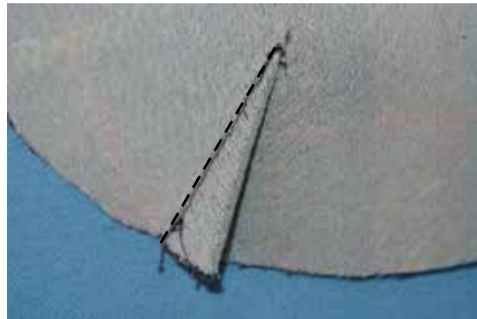
※縫代が含まれている型紙です



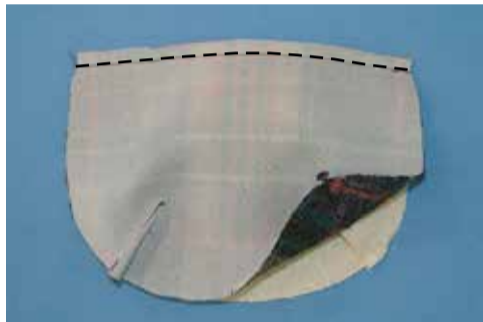
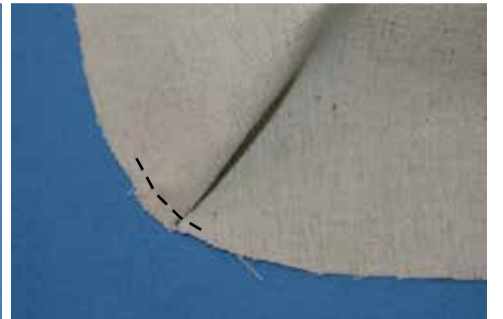
※接着芯を使用する場合は表地と同じ大きさに裁断してから表地の裏にアイロンで貼ります



① 表のダーツを縫う
本体後・ポケットのダーツを縫う



② 裏のタックを仮止めする
本体後・ポケットのタックを仮止めする



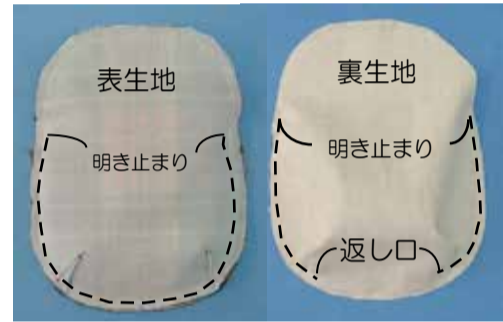
③ ポケットを作る
③-1 ポケットの表と裏を中表に合わせて口を縫う



③-2 表に返し、口を出来上がりに折り、ステッチする



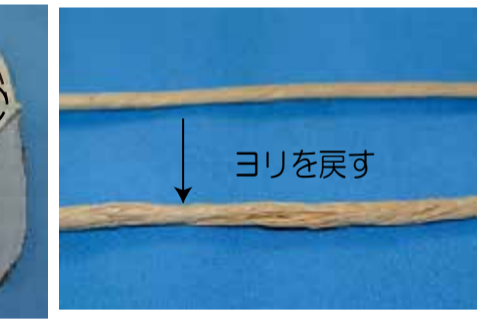
④ ポケットを仮止めする
本体前にポケットを乗せ仮止めする



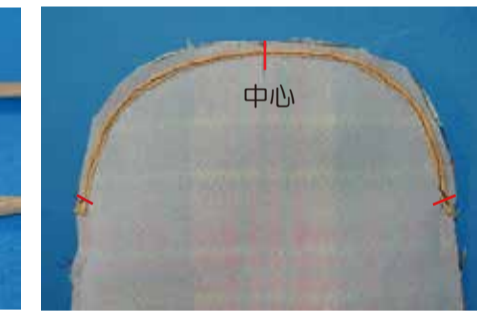
⑤ 本体を縫う
本体の前と後を中表に合わせて周囲を明き止まりまで縫う。裏地は底部分に返し口をあけておく



⑥ 口を縫う
表と裏を中表に合わせて明き止まりまで口を縫う（反対側も同様に縫う）



⑦ 紙ひもを付ける
⑦-1 紙ひもを18.5cmにカットしヨリを戻す



⑦-2 口の縫代に本体の中心と紙ひもの中心を合わせ縫い止め形に添うように両脇を縫い止める



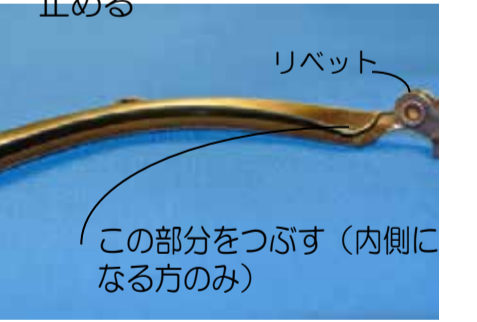
⑧ 表に返す
返し口から表に返し、形を整えて紙ひもの端を並縫いで縫い止める



⑧ 返し口を縫う
裏の返し口を出来上がりに折り縫う



⑨ 口金を付ける
⑨-1 リベットの溝4ヶ所を内側のみペンチで締める（口金が傷つかない様に当て布をする）



⑨-2 目打ちやマイナスドライバーを使って口金中心と表地中心を合わせて溝に生地を差し込む



⑨-2 目打ちやマイナスドライバーを使って口金中心と表地中心を合わせて溝に生地を差し込む



⑨-3 生地を全体に差し込み形を整える



⑨-4 ペンチで締めた4ヶ所以外の生地を口金からはずす。次に溝にボンドを薄く流し込み、目打ちや竹串等で均一にのぼす



⑨-5 生地を口金に再度入れ込む（表側からも目打ちの先で形を整える）※はみ出たボンドはふき取り、ボンドが乾くまでそのまましておく



⑨-5 生地を口金に再度入れ込む（表側からも目打ちの先で形を整える）※はみ出たボンドはふき取り、ボンドが乾くまでそのまましておく