



接着芯を使用する場合は表地と同じ大きさに裁断してから表地の裏にアイロンで貼ります

作品見本



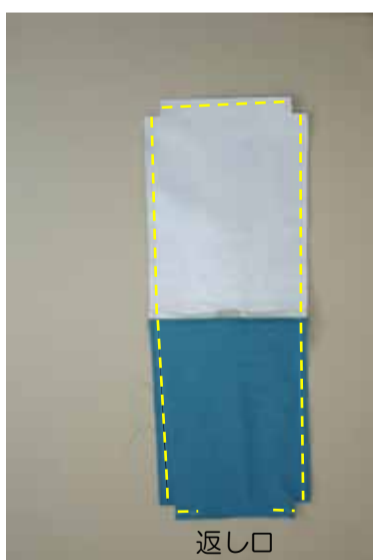
材料見本



- ①手紐・Dかん（テープに通す）
を本体表に仮止めする



- ②本体と裏地を中表に合わせて
口を縫う



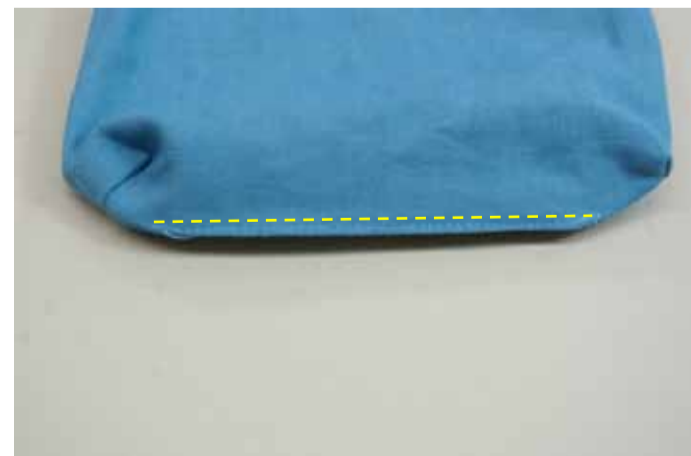
- ③②を広げて本体どうし
裏地どうしを中表に
合わせて脇・底を縫う
裏地も同様に縫う
（裏地の底に返し口を
あけておく）



- ④マチを縫う（4ヶ所）



- ⑤表に返して口を出来あがりに
折りステッチする



- ⑥裏地の返し口を縫う