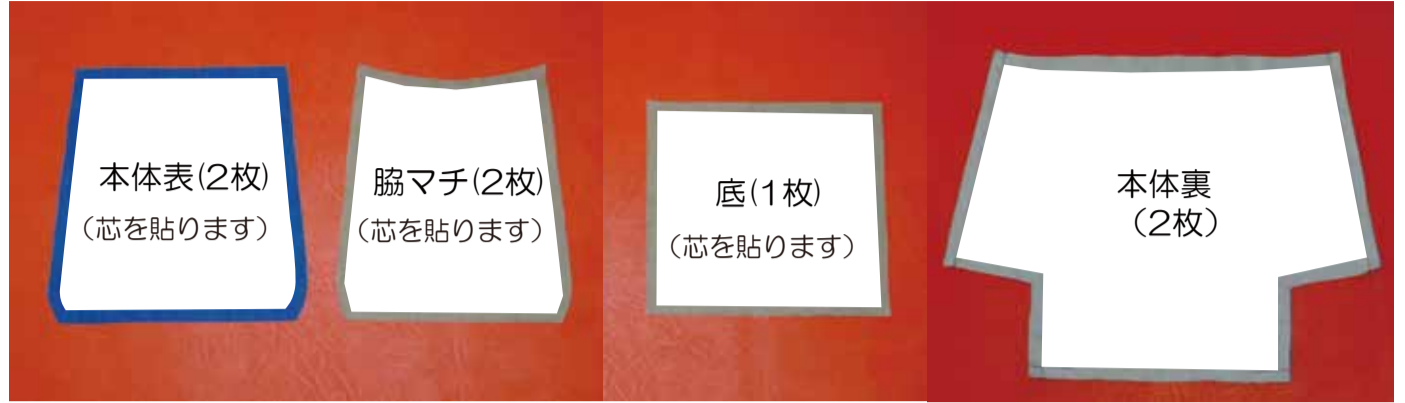


作品見本



縫代の付け方 (参考)

型紙には縫代は含まれておりません
1cmの縫代を付けて裁断して下さい



※接着芯を使用する場合は、表地と同じ大きさに裁断して表地の裏に貼ります
(芯を貼ります) の表記は接着芯を貼る場合の目安ですが、生地のお好みにより、貼らなくても制作できます



① 手紐を仮止める
手紐を本体上の手紐付け位置に仮止める (2組)



② 本体と脇布を縫う
②-1 本体表と脇マチを中表に合わせ、口側は縫代まで、底側は出来上がりまで縫う



②-2 反対側の脇マチも同様に縫う



②-3 もう片側の本体表を脇マチと中表に合わせ、口側は縫代まで、底側は出来上がりまで縫う



②-4 反対側の脇マチも同様に縫う (縫代は4ヶ所ともアイロンで割る)



③ 底を縫う
③-1 ②の本体と底を中表に合わせ、出来上がりまで縫う (2辺)



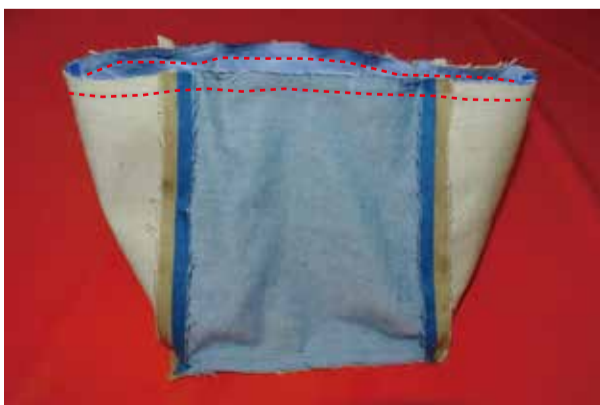
③-1 ②の脇マチと底を中表に合わせ、出来上がりまで縫う (2辺)



④ 裏地を縫う
④-1 裏地を中表に合わせ、脇(2ヶ所)と底を縫う (底に返し口を開けておく)



④-2 マチを広げ縫う (2ヶ所)



⑤ 口を縫う
本体と裏を中表に合わせ、口を縫う



⑥ 口にステッチする
裏の返し口から表に返し、口を出れに折り、ステッチする



⑦ 返し口縫う
裏地の返し口を出来上りに折り、縫う