



作品見本

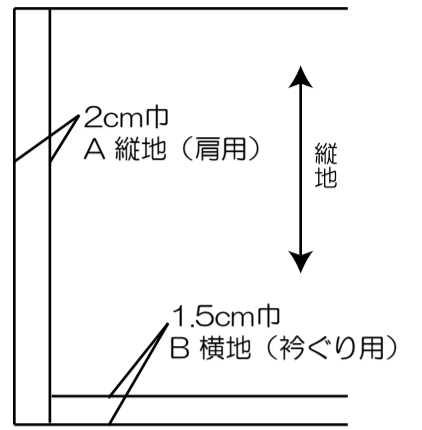


※縫代はロック又は
ジグザグミシン等
で始末する

縫代の付け方 (参考)



ニット芯



① ニットの場合の芯

前後ヨークをニットで作る場合は前身頃の肩にニット芯の縦地 (縫代巾+0.5cm) A 衿ぐりにニット芯の横地 (縫代巾) を裏側に貼る B (上図参照)



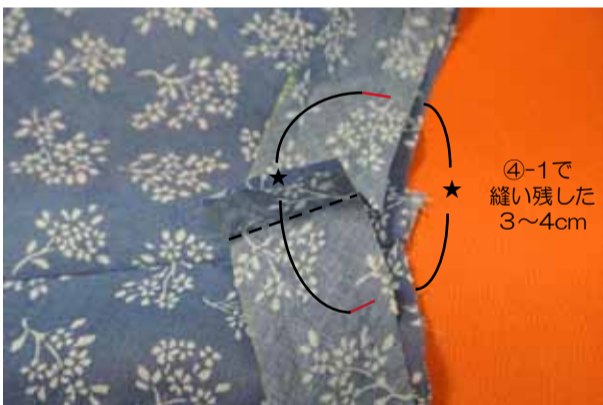
② 身頃とヨークを縫う
前後身頃と前後ヨークをそれぞれ中表に合わせて縫い、縫代をヨーク側に倒す



③ 肩を縫う
前後身頃を中表に合わせて肩を縫い、縫代をアイロンで割る



④ 衿ぐりの始末をする
④-1 衿ぐりとバイアステープを中表に合わせて肩の縫い目より3~4cm手前まで縫う



④-2 残りの長さ (★印) を合わせてバイアステープを中表に合わせて縫う



④-3 残りの衿ぐりを縫う



④-4 縫代を0.5cmに切り落とし切り込みを入れる



⑥ 袖から脇を縫う
前後身頃を中表に合わせて袖口から脇を続けて縫い縫代をアイロンで割る



④-5 バイアステープを裏側に返して縫う



⑤ 袖を付ける
身頃の袖ぐりと袖を中表に合わせて縫う



⑦ 袖口の始末をする
縫代の始末をして出来上がりに折り上げ縫う



⑧ 裾の始末をする
縫代の始末をして出来上がりに折り上げ縫う

裾の部分は0.5cm位外側を縫う (裾のカーブの縫代がつかない様にするため)